

**ÇUKUROVA ÜNİVERSİTESİ REKTÖRLÜĞÜ
SATINALMA KOMİSYONU BAŞKANLIĞI**

Sayın:.....

Üniversitemiz ihtiyaçlarını karşılamak üzere aşağıda cinsi - özelliği, miktarı yazılı malzemeler, 4734 Sayılı Yasa'nın 22/d maddesi gereğince doğrudan temin yolu ile satın alınacaktır.

Aşağıda cinsi - özelliği ve miktarı belirtilen malzemelerle ilgili teklif mektubunuzu ... / ... / 2020 tarihine kadar Çukurova Üniversitesi Rektörlüğü Satınalma Müdürlüğü Balcalı / ADANA adresine göndermenizi veya elden teslim etmenizi rica ederim.

Türkan AYDOĞAN
Gerçekleştirme Görevlisi

S.N.	MALZEMENİN CİNSİ-ÖZELLİĞİ	MİKTAR	BİRİM	FİYATI	TUTARI
1	UZUN KOLLU TİŞÖRT	322	ADET		
2	KISA KOLLU TİŞÖRT	322	ADET		
3	YAZLIK AYAKKABI	161	ADET		
4	KIŞLIK BOT	161	ADET		
5	ÇUKUROVA ÜNİVERSİTESİ ARMA	628	ADET		
				TOPLAM	
				KDV %18	
				GENEL TOPLAM	

- 1)-Taşıma ve hamaliye bedelleri teklif edilen fiyatın içinde verilecektir
 - 2)-Teklif mektubu verildikten sonra, malın teslim süresi teklif mektubunda belirtilecektir.
 - 3)- Ayrıca ödeme esnasında verile emri üzerinden binde 9,48 damga vergisi kesilecektir.
 - 4)- Farklı ise teklif edilen her birim mal için KDV oranı belirtilecektir.
 - 5)- İlgili firmanın vergi borcu fatura bedeli üzerinden kesilecektir.
 - 6)- Tekliflerde silinti kazıntı olmayacak, firma kaşesi okunaklı, tarih ve imzalı olacaktır.
- * *Katma Değer Vergisi*
* *Opsiyon*

Firma
İmza, Kaşe, Tarih
...../...../ 2022

2. TEKNİK ÖZELLİKLER

2.1. Kışlık Pantolon

- Kumaş 220 Gr ± 10 ağırlığında olacaktır. Kumaş en az % 64 Polyester ± 5 , % 33 Pamuk ± 5 , % 3 Elastan ± 1 ripstop dokuma kumaş olacaktır.
- Terli ışık haslığı; 4 değerinde, kirlenmiş $\frac{3}{4}$ değerinde olacaktır. Işık haslığı 4, Yıkama Haslığı 4, Sürtünme Haslığı Kuru 4, Sürtünme Haslığı Yaş $\frac{3}{4}$ olacaktır. Bu değerler minimum olacaktır.
- Füme renk olacaktır. (Pantone Kodu: 19-4007 TPG)
- Arka da iki adet kapaklı cep, ön iki yanda iki klasik yan cep, diz hizası iki yanda kapaklı körüklü kargo cep olacaktır.
- Pilesiz olacaktır.
- Kemer kısmı en az 5 cm uzunluğunda olacak ve kemer köprüleri en az 2 cm genişliğinde olacaktır.
- Pantolon iki yan dikişler ve yan cep dikişleri çift dikiş olacaktır.
- Diz altlarında 3 cm genişliğinde 3 adet çapraz gümüş renkli reflektif olacaktır.
- Şekil Ek-1'de belirtilmiştir.

2.2. Yazlık Pantolon

- Kumaş 180 Gr ± 10 ağırlığında olacaktır. Kumaş en az % 64 Polyester ± 5 , % 33 Pamuk ± 5 , % 3 Elastan ± 1 ripstop dokuma kumaş olacaktır.
- Terli ışık haslığı; 4 değerinde, kirlenmiş $\frac{3}{4}$ değerinde olacaktır. Işık haslığı 4, Yıkama Haslığı 4, Sürtünme Haslığı Kuru 4, Sürtünme Haslığı Yaş $\frac{3}{4}$ olacaktır. Bu değerler minimum olacaktır.
- Füme renk olacaktır. (Pantone Kodu: 19-4007 TPG)
- Arka da iki adet kapaklı cep, ön iki yanda iki klasik yan cep, diz hizası iki yanda kapaklı körüklü kargo cep olacaktır.
- Pilesiz olacaktır.
- Kemer kısmı en az 5 cm uzunluğunda olacak ve kemer köprüleri en az 2 cm genişliğinde olacaktır.
- Pantolon iki yan dikişler ve yan cep dikişleri çift dikiş olacaktır.
- Diz altlarında 3 cm genişliğinde 3 adet çapraz gümüş renkli reflektif olacaktır.
- Şekil Ek-1'de belirtilmiştir.

2.3. Kısa Kollu Tişört

- Kumaş 4 veya 5 Kanallı % 100 Polyester olacaktır. Kumaşın hidrofilitesi yüksek olacaktır. Kumaş ağırlığı m^2 'de 145 Gr ± 5 g/ m^2 olacaktır. Örgü yapısı Kappa desen şeklinde olacaktır.
- Gri renk olacaktır. (Pantone Kodu: 16-3916 TPG)
- Yaka kısmı (telalı) ve kol bantı (telalı) füme renk olacaktır.
- Kısa kollu, kol uçları telalı ve manşetli olacaktır.
- Tişört gömlek yaka, yakalar 2 düğmeli, Pat zarf dikiş olacaktır.
- Yaka uçları gizli düğmeli olacaktır.
- Sol omuz dikiş yerinde yaka kartı asmak için paslanmaz metal halka olacaktır.
- Sol göğüs üzerinde 7x10 cm özel güvenlik yıldızı arması olacaktır.

- Sırt kısmında etrafı siyah sargı nakışlı gümüş renkli reflektif özel güvenlik yazısı olacaktır.
- Sağ kol kısmında 2,5x9 cm ebatında yarım ay şeklinde özel güvenlik yazılı arma olacaktır.
- Ön ve arka bedende (yanlarda), ön omuz kısmında 3 mm eninde iplik biye olup, biye bitiminden başlayan reçme veya çift iğne dikiş olacaktır.
- Şekil Ek-2/A'da belirtilmiştir.

2.4. Uzun Kollu Tişört

- Kumaş 4 veya 5 Kanallı % 100 Polyester olacaktır. Kumaşın hidrofilitesi yüksek olacaktır. Kumaş ağırlığı m²'de 245 Gr ±5 g/m² olacaktır. Örgü Lacoste/Kappa desen şeklinde olacaktır.
- Gri renk olacaktır. (Pantone Kodu:16-3916 TPG)
- Yaka kısmı (telalı) olacak, yaka uçları gizli düğmeli, pat zarf dikişi ve iki düğmeli olacaktır. Pat kısmı iki adet düğmeli olacaktır.
- Tişörtün içi şardonlanmış olacaktır.
- Yaka kısmı ve kol ağzı füme renk olacaktır. Kol ağzı ribana olacaktır.
- Sol omuz dikiş yerinde yaka kartı asmak için paslanmaz metal halka olacaktır.
- Sol göğüs üzerinde 7x10 cm özel güvenlik yıldızı arması olacaktır.
- Sırt kısmında etrafı siyah sargı nakışlı gümüş renkli reflektif özel güvenlik yazısı olacaktır.
- Sağ kol 2,5x9 cm ebatında yarım ay özel güvenlik yazılı arma olacaktır.
- Ön ve arka bedende (yanlarda), ön omuz kısmında 3 mm eninde iplik biye olup, biye bitiminden başlayan reçme veya çift iğne dikiş olacaktır.
- Şekil Ek-2/B'de belirtilmiştir.

2.5. Şapka

- Kumaş, pantolon kumaşıyla aynı renk ve özellikte olacaktır, ripstop örgü desen olacaktır.
- Füme renk olacaktır. (Pantone Kodu: 19-4007 TPG)
- Fileli (Yazlık) ve filesiz (Kışlık) olacaktır.
- Kep toplam 5 dilimden oluşacaktır. Şapkanın güneşlik bölümü üst kısmına gelen geniş 1 dilim, dış bölümü, dokuma 7 cm çapında özel Güvenlik Logosu işlemeli, şapkanın kalan dört dilimi kola fileli olacaktır. Arka bölüm ayarlanabilir cırt şerit olarak imal edilecektir.
- Fileli (Yazlık) şapkanın metrekare ağırlığı en az 180 g/m² olacaktır.
- Filesiz (Kışlık) şapkanın metrekare ağırlığı en az 220 g/m² olacaktır.
- Şekil Ek-3/A-B'de belirtilmiştir.

2.6. Bere

- Malzeme cinsi % 90 Akrilik ve % 10 Yün olacaktır. (Her ikisi için ±5)
- En az 80 g/m² olacaktır.
- Füme renk olacaktır.
- Örgü yapısı dolu iğne ile dört parça örme olacaktır.
- Şekil Ek-3/C'de belirtilmiştir.

2.7. Kaban

Kaban dış parça ve iç parça olarak iki kısımdan oluşacaktır. Konfeksiyon özellikleri Ek-6'daki gibi olacaktır. İki kısımda füme renginde olacaktır. (Pantone Kodu: 19-4007 TPG)

- **Dış Parça Malzeme Cinsi:** Malzeme 3 katlı laminasyon, Dış % 100 poliester Orta katman ePTFE, PTFE esaslı membran, Astar %100 poliamid veya poliester olacaktır.
- Doku: Dış kumaş 2/2 Dimi Z Astar 1/1 Bezayağı veya örme olacaktır.
- Metrekare ağırlığı en az 165 g/m² olacaktır.
- Su itici özellikte olacaktır.
- **İç Parça Malzeme Cinsi:** Malzeme dış kumaş ve kapitone olmak üzere iki katmandan oluşacaktır.
- % 100 Poliamid veya poliester olacaktır.
- Doku: 1/2 S Dimi Dokuma olacaktır.
- İki katlı lamine kumaş metrekare ağırlığı en az 125 g/m² olacaktır.
- Malzemenin iç kısmı (tamamı) elyaflı olacaktır.
- Elyaf Metrekare ağırlık gövde kısmında 145 g/m² ±10, kol kısmında 110 g/m² ±5 olacaktır. Elyaf kalınlığı gövdede en az 40 mm, kolda en az 30 mm olacaktır.
- Su itici özellikte olacaktır.
- Membran Cinsi: PU, PES, PTFE veya bunların bileşenlerinden oluşan nefes alabilir membran olacaktır.
- Şekil Ek-4' de belirtilmiştir.

2.8. Yazlık Ayakkabı

- Siyah renkli deriden imal edilmiş olacaktır.
- Taban özelliği enjeksiyon veya yapıştırma metodu olacaktır.
- Saya derileri yanık, çürük, sırçası çatlamış, ispire yaralı, nokralı ve ateş damgalı olmayacaktır. Derilerin sırçalı tarafı ayakkabı dışına gelecek şekilde kullanılacaktır.
- Saya imalatında yarma ve manda deri kullanılmayacaktır.
- Ayakkabının içine iç taban konulacaktır. Ayrıca her bir çift ayakkabı için **1 (bir) çift yedek mostra** verilecektir.
- Mostra Sünger veya keçe alt malzeme üzerine kumaş yapıştırılması ile imal edilmiş olacaktır.
- Bağcıklar saya renginde; uzunluğu en az 80 (seksen) cm ve bağ deliklerinden rahatça geçebilecek kalınlıkta sertliğe ve sık ilmeğe sahip, yassı veya yuvarlak örme, **az mumlu**, sentetik elyaftan mamul olacaktır ve **kendiliğinden kolayca açılmayacaktır**. Bağ uçları en az 10 (on) mm uzunluğunda plastikîsellüoit madde ile zımbalanacaktır. Bağ uçları iki parmak arasında sıkıca tutulup kuvvetle çekildiğinde zımbalanmış plastikîsellüoit madde bağcıktan ayrılmayacaktır. Ayrıca bir çift yedek bağcık verilecektir.
- Şekil Ek-5/A'da belirtilmiştir.

2.9. Kışlık Bot

- Siyah renkli deriden imal edilmiş olacaktır.
- Botun tabanı enjeksiyon metodu ile çift yoğunluklu imal edilmiş olacaktır.
- Botun dış tabanı kauçuk orta taban poliüretan veya kauçuk olacaktır.
- Saya derileri yanık, çürük, sırçası çatlamış, ispire yaralı, nokralı ve ateş damgalı olmayacaktır. Derilerin sırçalı tarafı ayakkabı dışına gelecek şekilde kullanılacaktır.
- Saya imalatında yarma ve manda deri kullanılmayacaktır.
- Botun içine iç taban konulacaktır. Ayrıca her bir çift bot için **1 (bir) çift yedek mostra** verilecektir.
- Mostra Sünger veya keçe alt malzeme üzerine kumaş yapıştırılması ile imal edilmiş olacaktır.
- Bağcıklar saya renginde; uzunluğu en az 120 (yüzyirmi) cm ve bağ deliklerinden rahatça geçebilecek kalınlıkta mühürlü numunesindeki sertliğe ve sık ilmeğe sahip, yuvarlak örme, **az mumlu**, sentetik elyaftan mamul olacaktır ve **kendiliğinden kolayca açılmayacaktır**. Bağ uçları en az 10 (on) mm uzunluğunda plastikisellüoit madde ile zımbalanacaktır. Bağ uçları iki parmak arasında sıkıca tutulup kuvvetle çekildiğinde zımbalanmış plastikisellüoit madde bağcıktan ayrılmayacaktır. Ayrıca bir çift yedek bağcık verilecektir.
- Bağcıkları sabitlemek için dil kısmında sabitleme kolonu olacaktır.
- Şekil Ek-5/B' de belirtilmiştir.

2.10. Kışlık Mont

- Malzeme Cinsi: Malzeme 3 katlı laminasyon, Dış poliester elastan karışımı Orta katman PTFE esaslı membran, Isı izolasyon astarı %100 Poliester olacaktır.
- Doku: Dış kumaş 2/2 Dimi Z olacaktır.
- 3 katlı kumaş metrekafe ağırlığı en az 260 g/m² olacaktır.
- Su itici özellikte olacaktır.
- Füme renginde olacaktır. (Pantone Kodu: 19-4007 TPG)
- Şekil Ek-6' da belirtilmiştir.

2.11. Yağmurluk

- Malzeme cinsi kaplama hariç %100 polyester veya poliamid olacaktır.
- Metrekare Ağırlığı: Kaplamalı olarak en az 105 g/m² olacaktır. (İç katman PTFE esaslı membran olacaktır.)
- Doku: 1/1 (bir taksim bir) bezayağı (rip-stop) olacaktır.
- Su itici özellikte olacaktır.
- Füme renginde olacaktır. (Pantone Kodu: 19-4007 TPG)
- Şekil Ek-7' de belirtilmiştir.

2.12. Takım Elbise

2.12.1. Gömlek

- Malzeme Cinsi: % 65 polyester (Tol.±5), % 35 pamuk (Tol.±5) harmandan karışım olacaktır.
- Beyaz renk olacaktır.
- Kapalı stil yakalı olacaktır.
- Klasik kesim olacaktır.
- Gömlelerde tarif edilen ölçüler beden ölçülerine göre ±1,5 cm değişebilir.
- Şekil Ek-8'de belirtilmiştir.

2.12.2. Kravat

- Kumaş; Micro Fiber karışım olacaktır.
- Siyah renk olacaktır.
- Klasik kesim olacaktır.
- Şekil Ek-8'de belirtilmiştir.

2.12.3. Ceket

- Doku şekli 1/1 Bezayağı olacaktır.
- Metrekare ağırlığı en az 220 g/m² olacaktır.
- Malzeme % 44 Yün + % 53 Polyester + % 3 elastan olacaktır. (Tol. ± 5)
- Füme renginde olacaktır.
- Şekil Ek-8'de belirtilmiştir.

2.12.4. Pantolon

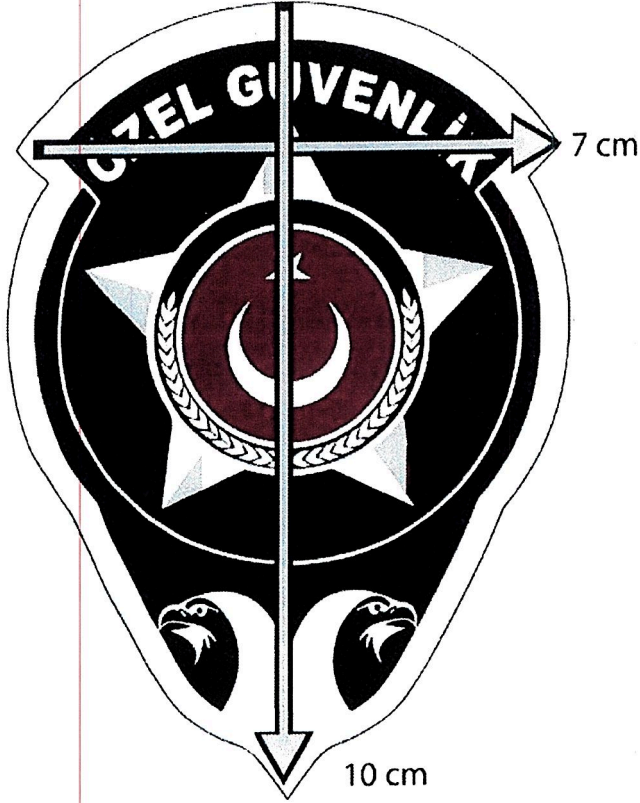
- Doku şekli 1/1 Bezayağı olacaktır.
- Metrekare ağırlığı en az 220 g/m² olacaktır.
- Malzeme % 44 Yün + % 53 Polyester + % 3 elastan olacaktır. (Tol. ± 5)
- Füme renginde olacaktır.
- Şekil Ek-8'de belirtilmiştir.

2.13. Özel Güvenlik Yıldızı Arması ve Logo Şekilleri

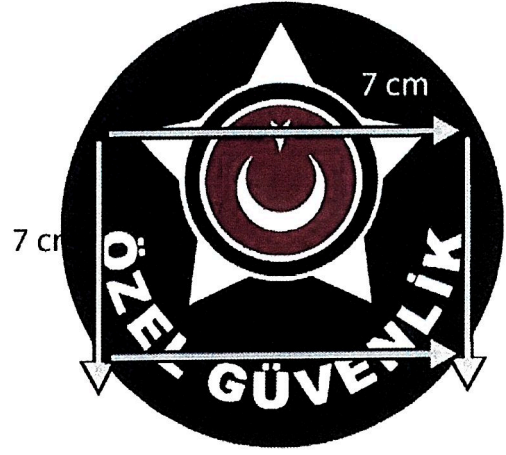
- Özel Güvenlik Yıldızı göğüs arması, şekli Ek-9/A'da belirtilmiştir.
- Şapka ve bere yıldızı arması, şekli Ek-9/B'de belirtilmiştir.
- Kol arması, şekli Ek-9/C'de belirtilmiştir.

EK-9

EK-9/A
ÖZEL GÜVENLİK YILDIZI ARMASI



EK-9/B
ŞAPKA/BERE YILDIZI ARMASI



EK-9/C
KOL ARMASI



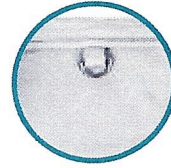
Handwritten signature

Handwritten initials



YAZLIK TIŞÖRT

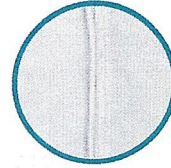
- Esnek ve Rahat
- Sportif görünüm
- Ütü gerektirmez
- Yıkandıkça deforme olmaz
- Rekleftif yazılar



Kimlik asma halkası



Nefes alan kumaş



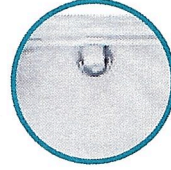
Çift iğne dikişi



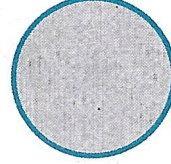


KIŞLIK TIŞÖRT

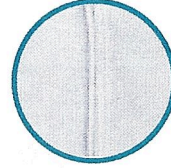
- Esnek ve Rahat
- Sportif görünüm
- Ütü gerektirmez
- Yıkandıkça deforme olmaz
- Rekleftif yazılar



Kimlik asma halkası



İç kısmı yünlü kumaş



Çift iğne dikişi



EK-2

EK-2/A YAZLIK TIŞÖRT

ÖNDEN GÖRÜNÜM



ARKADAN GÖRÜNÜM



EK-2/B YAZLIK/KIŞLIK TIŞÖRT

ÖNDEN GÖRÜNÜM



ARKADAN GÖRÜNÜM





AYAKKABI

- % 100 deriden üretilmiştir
- Spor bir görünüme sahiptir





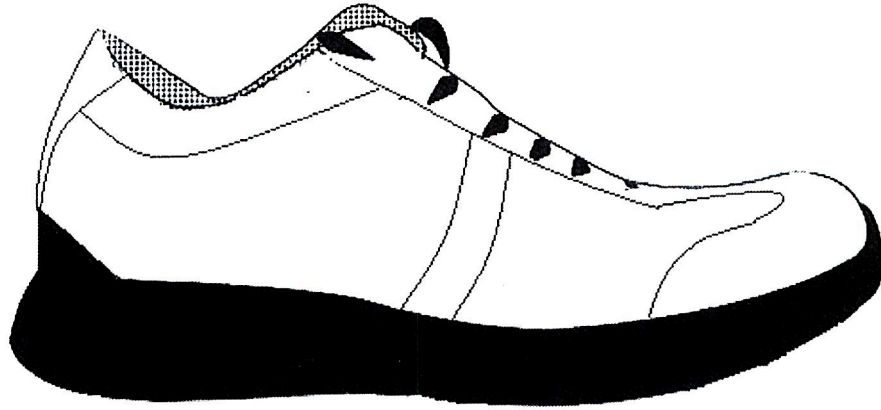
BOT

- % 100 deriden üretilmiştir
- Su geçirmeyen, nefes alabilir aşınma dayanımı yüksek membrana sahip tekstil malzeme kullanılmıştır
- Optimum yol tutuşuna sahip taban kullanılmıştır



EK-5

EK-5/A
AYAKKABI



EK-5/B
BOT



Handwritten blue initials/signature.

Handwritten blue initials/signature.